

# HUMEDALES

MAZÓNICOS

Colombianos



Hola Andrecito, como estás? Mira que anoche estuve pensando y podemos hacer un viaje fantástico por los diferentes humedales amazónicos.

Si? Que rico... Si podemos conocerlos todos en un día?



Si, si podemos.... Con mi imaginación y conocimiento te puedo llevar en el lomo de mi amigo el jaguar.



Empecemos por los Humedales Ribereños que son los más diversos y albergan más biodiversidad, por la gran variedad de ríos que bañan la región amazónica.

# HUMEDALES RIBEREÑOS

- Son humedales que están asociados a los ríos de la cuenca amazónica.
- Sus aguas siempre están en movimiento y no son estáticas.
- Sus aguas varían dependiendo de su origen.



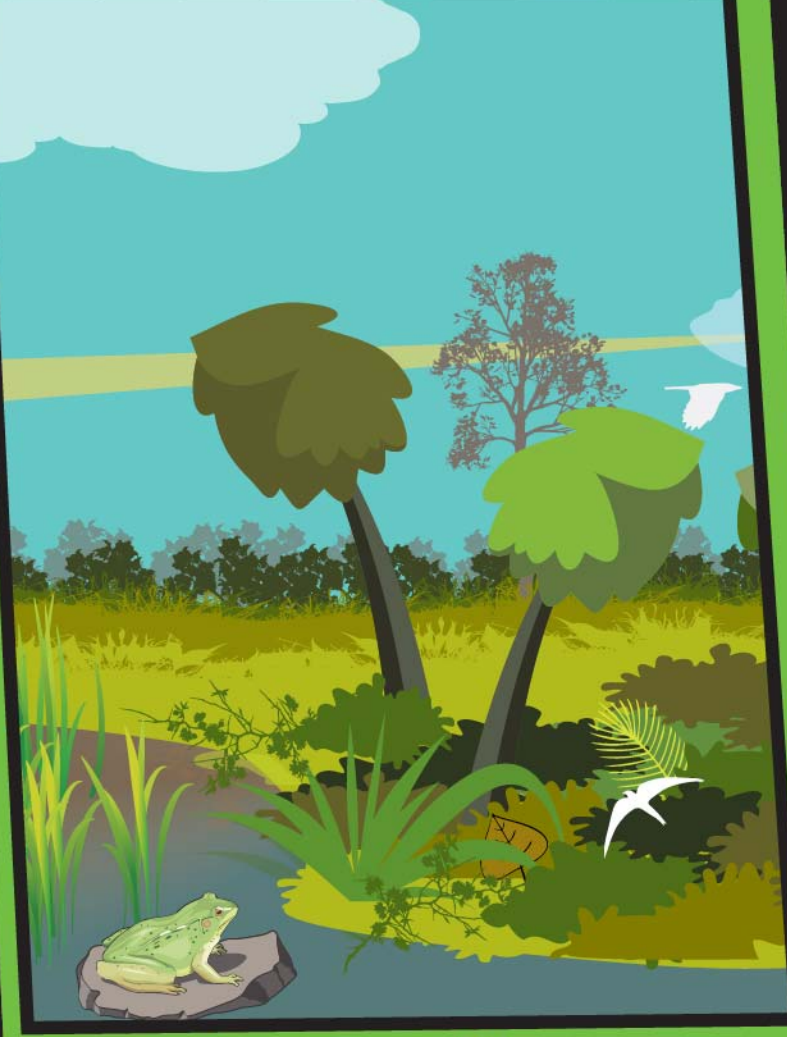
## Aguas Blancas

Nacen en la cordillera de los Andes.

Son los más grandes de los humedales ribereños.  
Ej: Río Amazonas, Río Putumayo, Río Caquetá y Río Guaviare.

Su agua es amarillenta porque transporta gran cantidad de sedimentos durante su recorrido.

Tienen gran cantidad de nutrientes entonces hay gran biodiversidad.



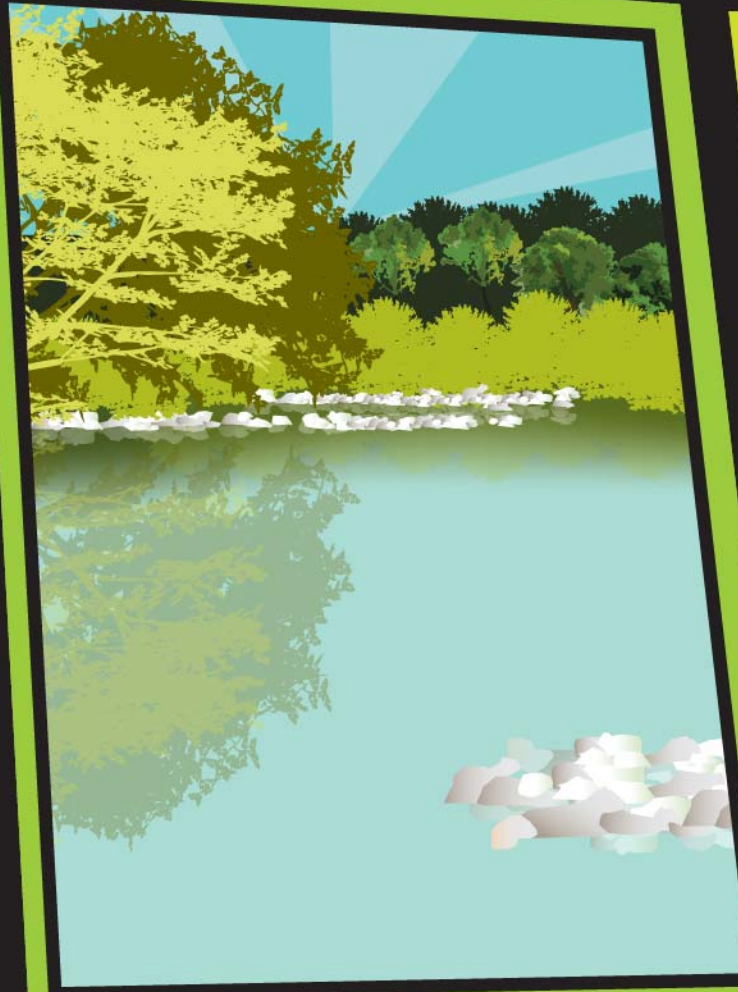
## Aguas Negras

Nacen en los bosques amazónicos.

Pertenecen a la gran mayoría de ríos medianos y pequeños.  
Ej: Río Cahuinarí, Río Apaporis, Río Puré y Río Igara-Paraná.

Sus aguas lucen oscuras y son mas o menos transparentes, ya que en su recorrido reciben aportes procedentes de la selva como hojas, troncos en descomposición.

Albergan menor cantidad de biodiversidad.

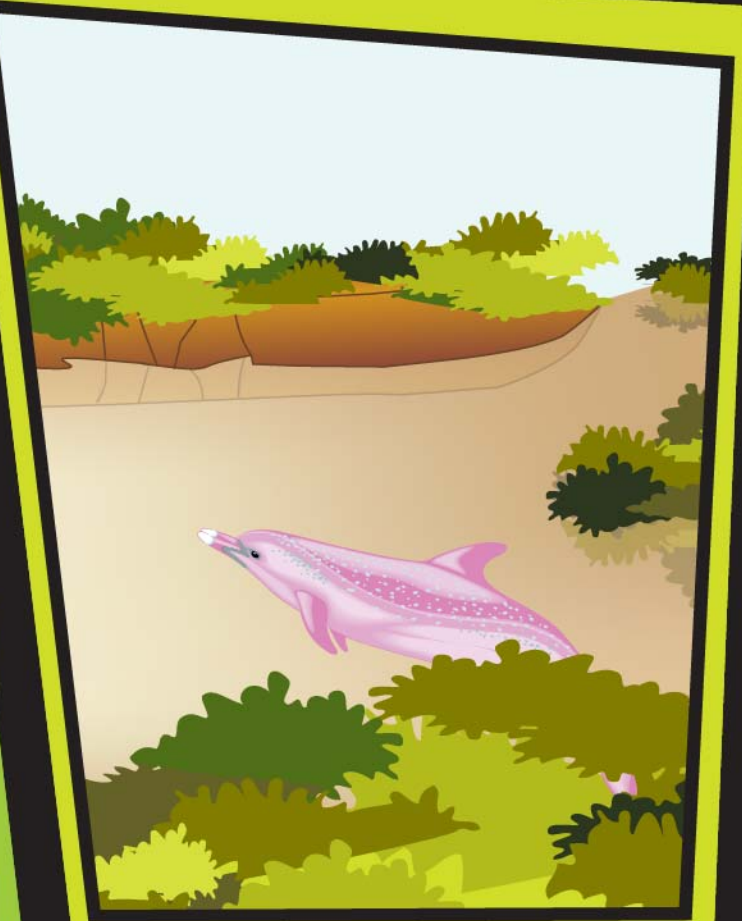


## Aguas Claras

Están influidas por el macizo Antiguo de las Guyanas.

Sus aguas son las más transparentes de los 4 humedales ribereños.

Son las menos productivas y biodiversas.



## Aguas Mixtas

Son la mezcla de las aguas de los Ríos andinos con los amazónicos.

Ej: Río Atacurí y Río Loreto Yacu.

Tienen gran biodiversidad debido a que tienen aguas de 2 tipos: blancas y negras.

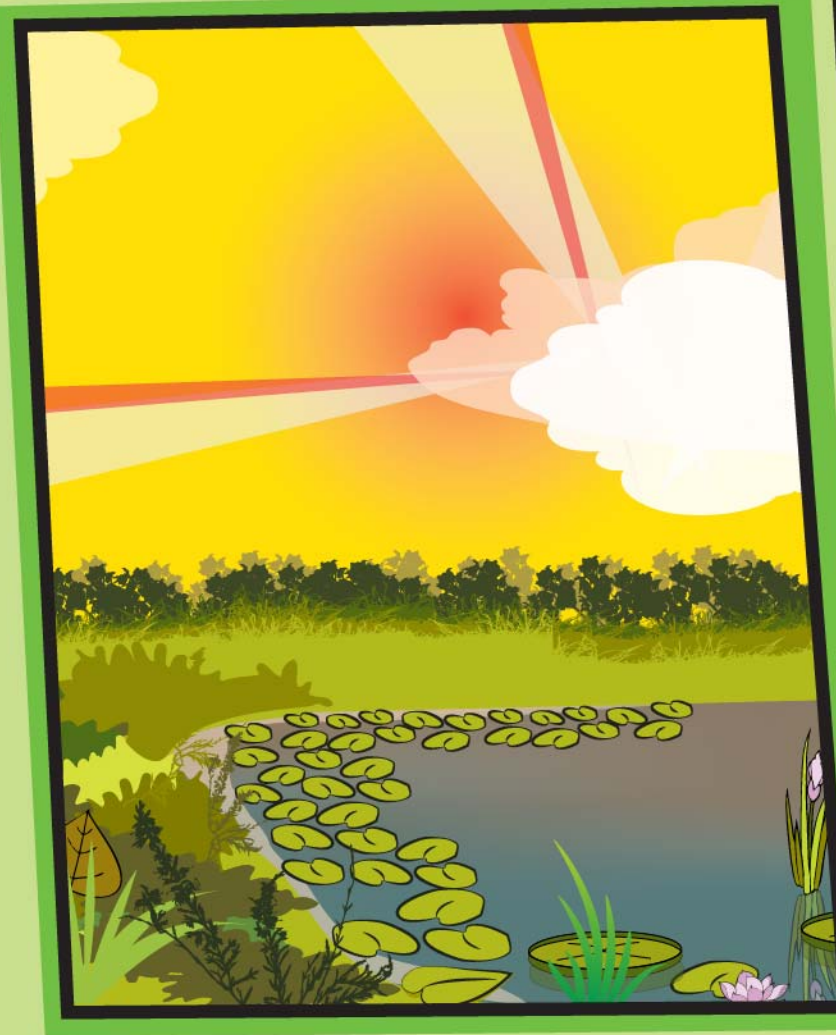
ORIGEN

TAMAÑO

TIPO DE AGUA

Biodiversidad

# SOBRE PLANOS INUNDABLES



- Son humedales que están asociados a los ríos de la cuenca amazónica.
- Sus aguas siempre están en movimiento y no son estáticas.
- Sus aguas varían dependiendo de donde provienen sus aguas.

## Várzeas

Son planos inundables de los ríos de aguas blancas o de origen andino.

Lagos, ríos, canales, diques, islas, lagunas y en algunos casos por lagos aislados del río principal.

Las palmas son abundantes y los bosques son densos alberga gran variedad de fauna.

## Igapos

Se forman por la inundación de los bosques.

Ríos de aguas negras y amazónicos.

Poseen gran variedad de fauna y flora por estar rodeados de bosques y por el origen de sus aguas.

# BOSQUES INUNDABLES



- Tienen una gran variedad de peces e influyen en la productividad de la región.
- Transportan gran cantidad de material que proviene del bosque en forma de hojas, semillas, flores, animales y frutos.
- Se clasifican dependiendo de la vegetación predominante del bosque.

## Cananguachales

Son humedales formados en los bosques inundables en donde predominan las palmas de: canangucha (*Mauritia flexuosa*), asaí (*Euterpe precatoria*) y cananguchillo (*Mauritiella aculeata*).

## Pungales o Aningales

Son humedales formados en los bosques inundables en donde se encuentran formaciones de aninga (*Montrichardia arborescens*).

# HUMEDALES LACUSTRES



# OTROS HUMEDALES



## Humedales Salados o Lamederos de sal

-Son sitios que se reconocen por encontrarse con agua estancada o en algunas ocasiones sobre suelos con contenidos de sales.

- En este grupo se incluyen las grandes madrevejas y los meandros o brazos muertos de los grandes ríos.

- La fauna silvestre chupa las aguas saladas y así suple las deficiencias de algunos minerales vitales para su existencia, principalmente en los períodos de sequía.  
- Al reunirse una gran cantidad de fauna en estos sitios, convierte los salados en áreas de caza para los pobladores locales.

## Humedales Lacustres

-Estan formados por lagunas (extensiones de agua dulce poco profundas).  
- Pueden estar conectados con ríos o pueden localizarse de manera aislada en el interior de la selva.

- En este grupo se incluyen las grandes madrevejas y los meandros o brazos muertos de los grandes ríos.

- Al ser aguas estancadas generan microorganismos de origen diverso.  
- Albergan gran variedad de peces por la oferta de alimento y refugio, vitales para su existencia y de otros animales que dependen directamente de estos humedales.

ORIGEN

CONFORMADA POR

Biodiversidad



Si... y ¿Cómo te pareció?

Huy... terminamos nuestro viaje imaginario?

Muy interesante, estoy muy sorprendido de la gran cantidad de humedales que hay en tu región.

Además veo que son muy importantes para la diversidad amazónica.